

## Présentation des formations post-bac en informatique à La Réunion

Spécialité informatique de  
l'ESIROI

[pierre.tournoux@univ-reunion.fr](mailto:pierre.tournoux@univ-reunion.fr)



# Qu'est-ce qu'un Ingénieur.e. ?



# L'ingénieur.e.

Contribue à l'évolution technologique de la société



**Prise en compte des enjeux environnementaux et du réchauffement climatique**



**Curiosité, innovation, créativité, frugalité**



**Valeurs humaines**

Citoyenneté, solidarité, éthique, responsabilité, qualité de vie

# L'ESIROI

Une école **publique, citoyenne à taille humaine** ancrée sur son territoire.

Seule école d'ingénieurs ultramarine **habilitée par la CTI.**

Une école **éco responsable et engagée.**



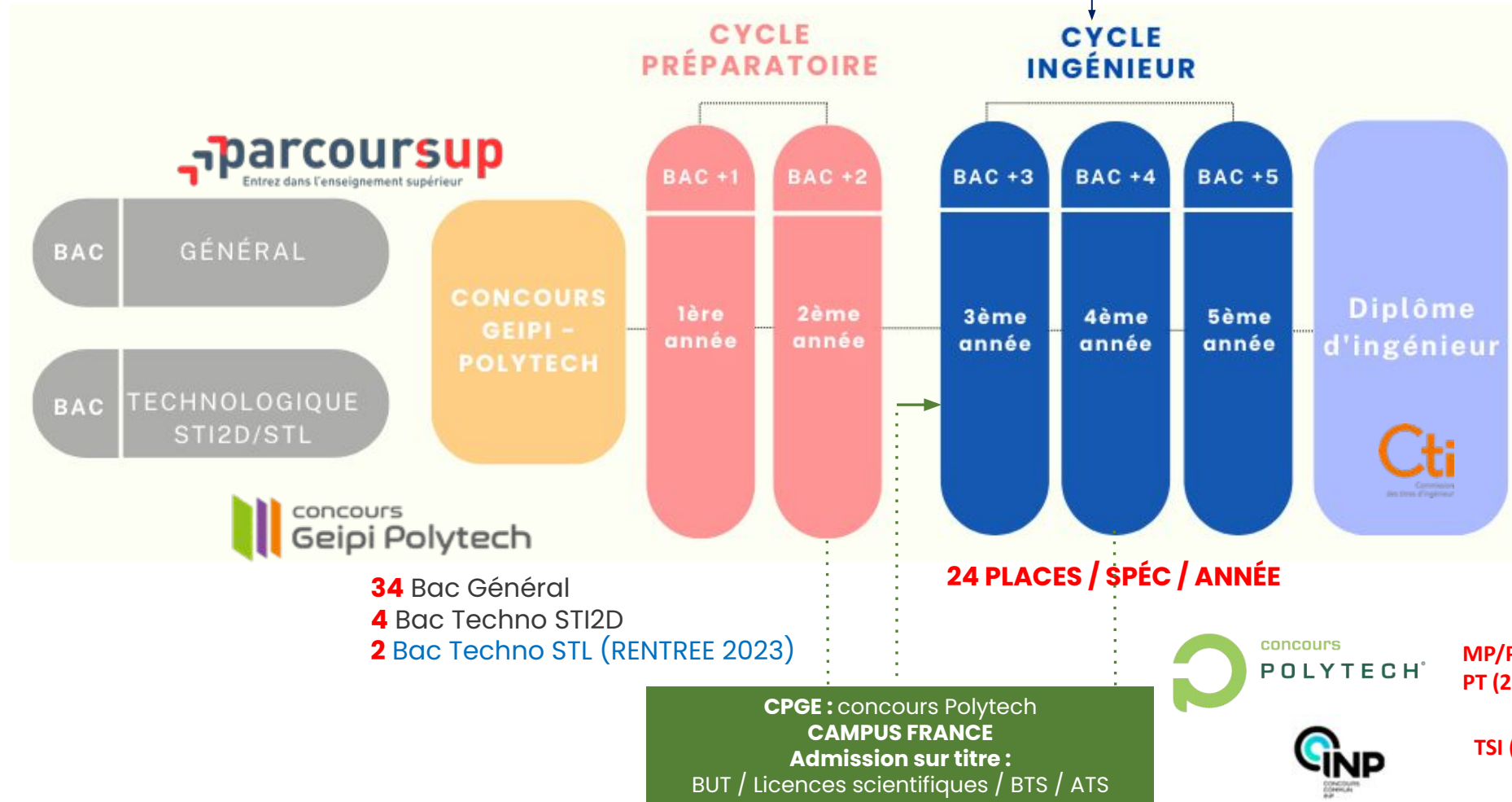
# Etudier à l'ESIROI





# La structure des études

## Agroalimentaire Bâtiment et Energie Informatique



# Parcours, formations et métiers

CPI 1

CPI 2

Analyse, Algèbre,  
Phys/Chimie, calcul  
numérique (...)

3A Info

4A Info

5A Info

LV1/LV2, Comm, Mgmt,  
RSE, droit, innovation,  
veille techno (...)

*Spécialisation  
dans les écoles  
partenaire  
ou à l'ESIROI*

Diplôme  
ESIROI



Métiers ciblés

- > Ingénieur en génie logiciel
- > Ingénieur en cybersécurité
- > Ingénieur(e) systèmes et réseaux
- > Ingénieur IA (intelligence artificielle)
- > Ingénieur IoT

Cyber-sécurité

Internet des Objets

Intelligence Artificielle

Réseaux et systèmes

Génie logiciel

TELECOM  
nancy



télécom  
saint-étienne



INSA INSTITUT NATIONAL  
DES SCIENCES  
APPLIQUÉES  
LYON



POLYTECH  
NICE-SOPHIA

Double  
diplôme

Autres métiers accessibles

- > Architecte cloud
- > Ingénieur(e) Télécommunications
- > Ingénieur(e) automatique
- > Ingénieur(e) systèmes embarqués
- > (...)

Algorithmie,  
développement,  
Réseau, Dev Web,  
dev embarqué,  
traitement des  
données,  
math pour l'info

Possibilité d'alternance en  
contrat Pro

# Avec l'ESIROI partez à la découverte du monde

Mobilité prise en charge par la région



## Mobilité

prise en charge par  
La Région Réunion



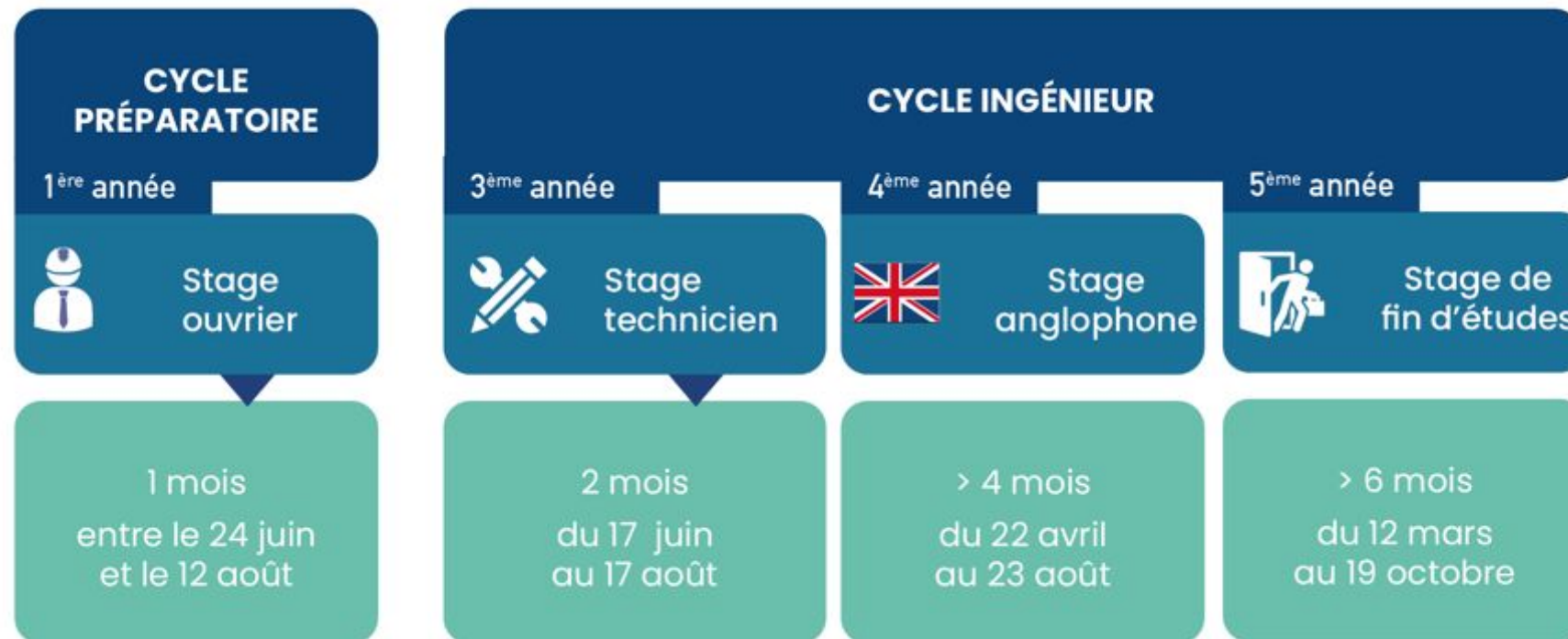


# 13 mois d'expérience en entreprises



## Mobilité

prise en charge par  
La Région Réunion



# Un semestre d'échange et double diplomation en métropole

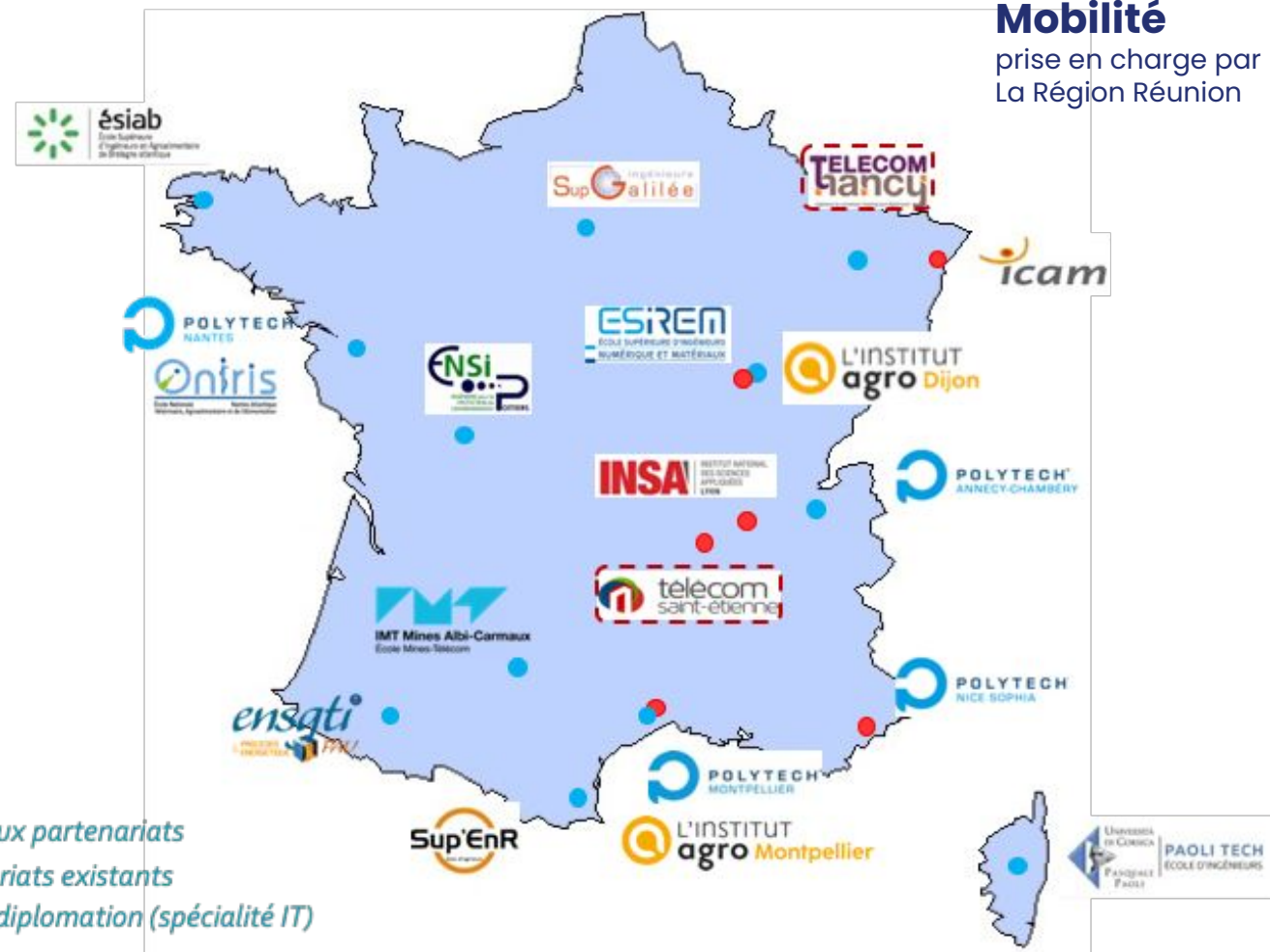


## Mobilité

prise en charge par  
La Région Réunion



- Nouveaux partenariats
- Partenariats existants
- ▭ Double diplomation (spécialité IT)



# Un semestre d'échange à l'international

## Mobilité

prise en charge par  
La Région Réunion



- Nouveaux partenariats
- Partenariats existants
- Echanges en cours et partenariats en création



# Plateformes

## IoT

Prototypage de circuits imprimés

- voltera-one, Pick-and-Place, Reflow, imprimante 3D
- composants en libre accès pour les projets (...)

Cartes d'évaluation STM32, ESP32, LPWAN (SigFox, Kineis, LoRaWAN, 6TiSCH)

Banc de mesure de consommation (nA-A)

## Analyse de données

Stockage, 1 serveur avec 2 GPU 24GB pour les enseignements

1 serveur avec 1 GPU 12GB en libre accès / projets

## Cybersécurité

Plateforme DIATEAM

Abonnement HACKTHEBOX pour les CTFs

## Réseaux et systèmes

Infrastructure réseau dédiée à la pédagogie

- Accès internet Orange Pro
- 1 Serveur Proxmox pour les outils internes (gitlab, overleaf ...)
- 1 serveur Proxmox à disposition des élèves pour les projets

1 salle TP Réseaux avec routeurs, commutateurs et pare-feu CISCO, AP WiFi Ubiquity et Ruckus



# Le choix des spécialités au lycée

## Recommandations pour rentrer en École d'ingénieurs

### En première

- **Mathématiques**
- **Physique-chimie ou SVT** (*pour faire Agroalimentaire*)
- + 3e enseignement de spécialité scientifique au choix

### En terminale

- **Toutes filières d'ingénieurs confondus Mathématiques + une spécialité aux choix :**
  - Sciences de l'ingénieur
  - Physique-chimie
  - Sciences de la vie et la terre
  - Numérique et sciences informatiques,
  - Biologie-écologie (lycées agricoles)

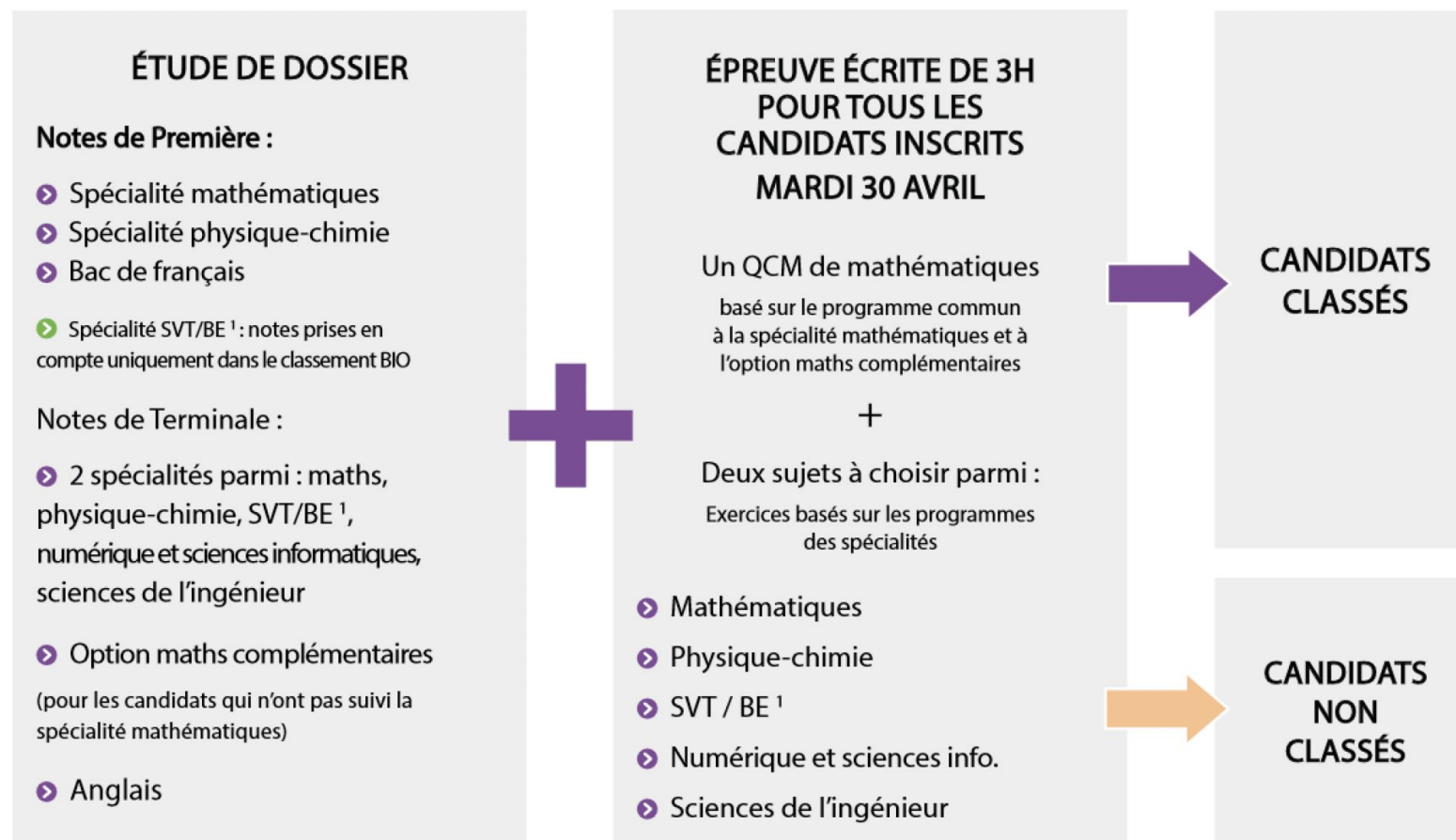
**ou maths complémentaires + deux spécialités scientifiques**

- **Pour la filière Agroalimentaire privilégiez :**
  - Mathématiques et SVT
  - ou Physique-Chimie et SVT



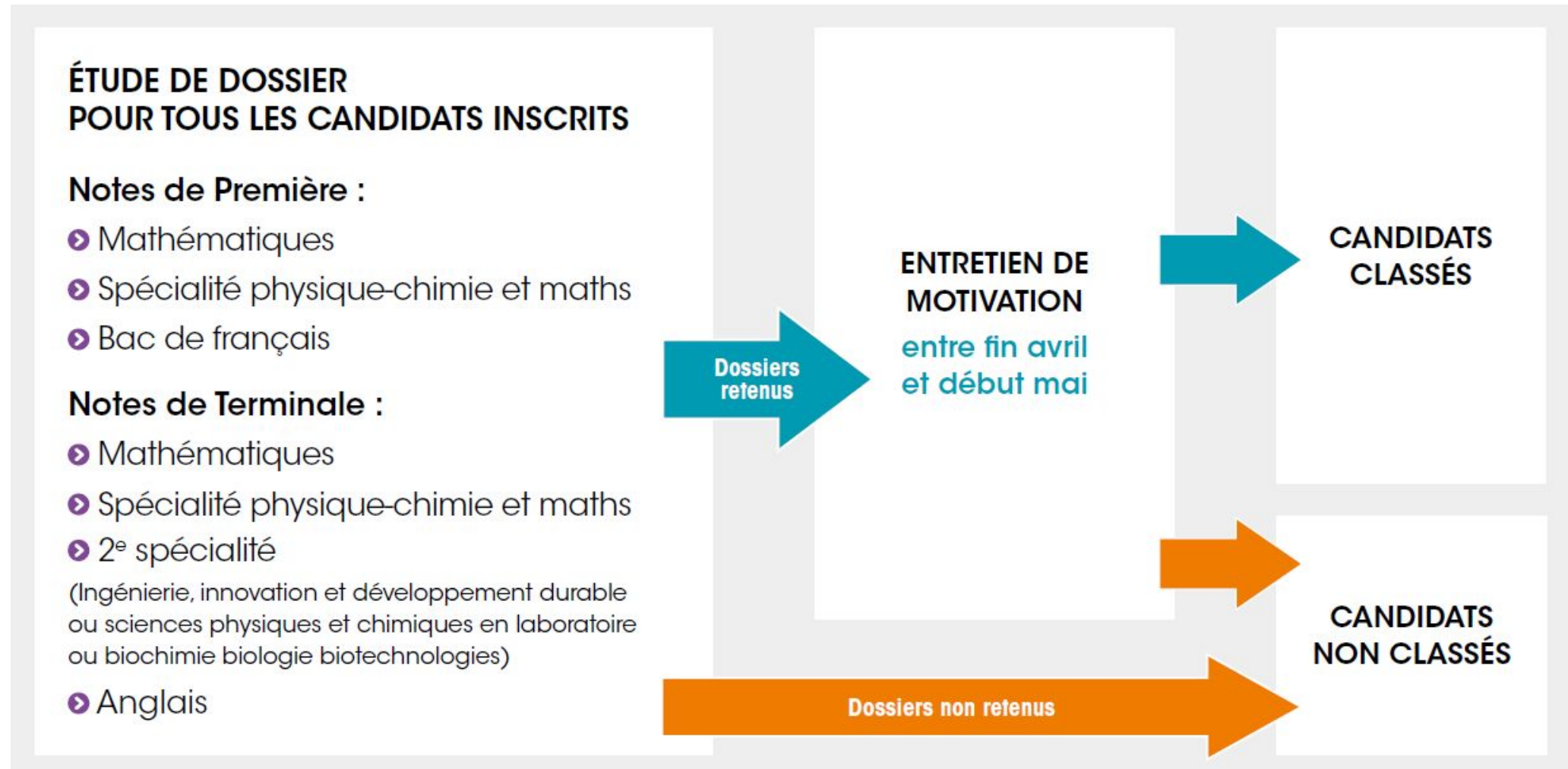
# Concours Bac Général 2024

## DÉROULEMENT DU CONCOURS



<sup>1</sup> Sciences de la vie et de la terre / biologie écologie (dans les lycées agricoles)

# Concours Bac Techno 2024



# Les modalités du concours GEIPI

**60€**  
(gratuit pour les boursiers)

## Bac général

- 34 places à l'ESIROI
- Epreuve écrite de 3h le 30 avril 2024
- 2 Sites d'examens
  - Sud : Esiroi Campus de Terre Sainte
  - Nord : Amphi A77 - Parc Technologique Universitaire

## Bac technologique

- 4 places STI2D et 2 places STL à l'ESIROI
- Uniquement sur entretien après étude du dossier



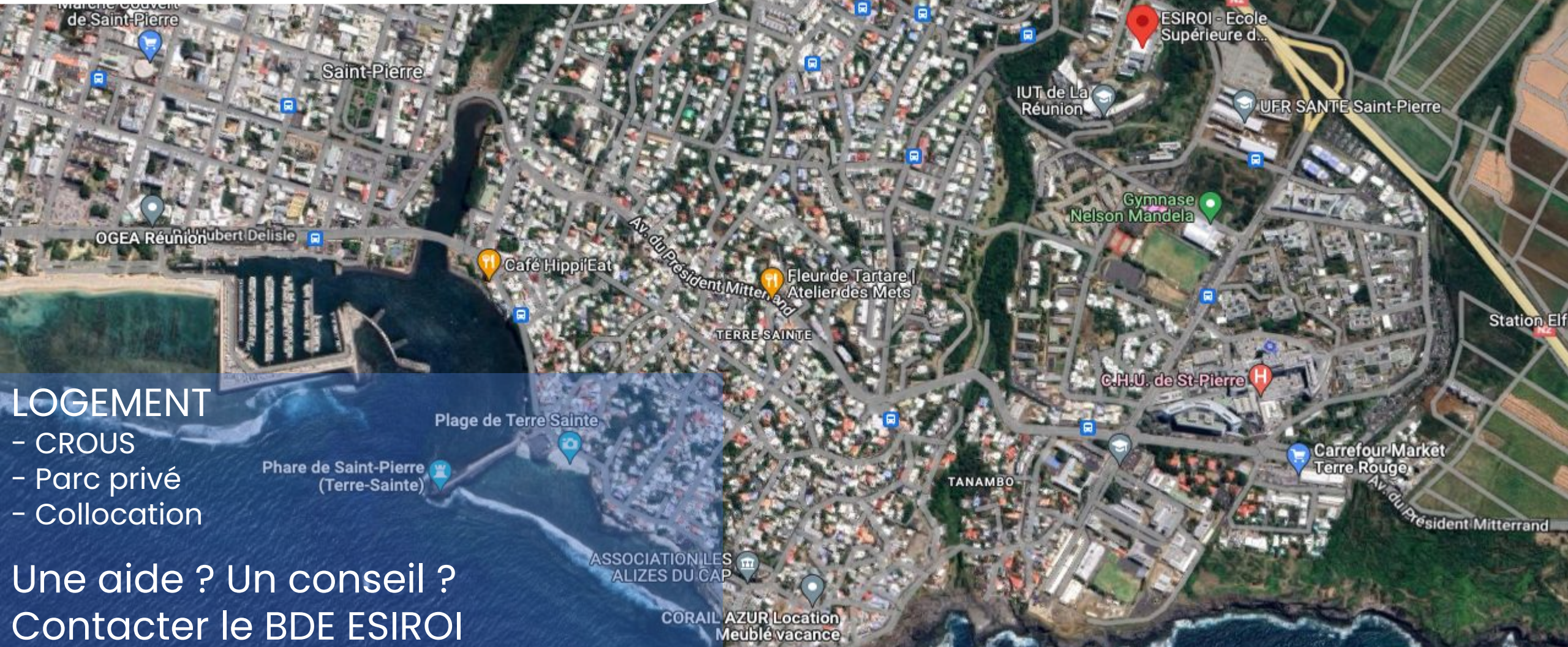
# 7 raisons pour venir à l'ESIROI

1. Un parcours **sécurisé**
2. **La seule formation** d'ingénieurs à La Réunion
4. **Une mobilité à l'étranger** et en métropole
5. Une école à taille **humaine, engagée et éco-responsable**
6. Un cadre de travail **exceptionnel**
7. La garantie d'avoir un **emploi dans trois domaines d'activité stratégiques en pleine croissance**





# Un campus en plein centre ville







---

Samedi  
**24 FÉVRIER 2024**

8h30 à 15h00–Campus de Terre–Sainte

# Nos valeurs



**L'épanouissement et la réussite** de l'élève-ingénieur au centre de nos préoccupations.

**L'ouverture** d'esprit, aux mondes, aux cultures et à la diversité

**L'innovation** au cœur du parcours pédagogique

**La frugalité** comme réponse aux enjeux environnementaux

# Nos engagements

Une école engagée dans la **lutte contre les discriminations** Femme-Homme

Une école **inclusive**

Une école qui favorise **la filière technologique**

Une école tête de cordée : **Amsamb'**  
**11 Lycées et 8 collèges**







**Un bâtiment bioclimatique,  
innovant à faible impact  
environnemental  
sur le campus de Terre Sainte**



# Les chiffres clés

**+200**

Étudiants  
en  
2023/2024

**430**

Diplômés depuis  
2009

**96%**

Taux d'insertion  
à 6 mois

**40%**

Taux de féminisation

**30**

Intervenants  
professionnels

**30**

Écoles et universités  
partenaires

# L'ESIROI en Images

















# Venez visiter nos locaux !

## Merci pour votre attention

ESIROI  

@EsiroiOfficiel 

IngenieursESIROI 

<http://esiroi.univ-reunion.fr>

## Et sur Instagram :



ESIROI\_reunion  
BDE Esiroi (page étudiante)

